

## ESG Information

Stand: 30.11.2025

Gegenstand dieses Dokuments sind Nachhaltigkeitsinformationen zu diesem Finanzprodukt. Es handelt sich um Werbematerial. Für Informationen über die berücksichtigten Umweltziele lesen Sie bitte aufmerksam die Nachhaltigkeitsinformationen des Herstellers. Der Grundsatz „Vermeidung erheblicher Beeinträchtigungen“ findet nur bei denjenigen dem Finanzprodukt zugrunde liegenden Investitionen Anwendung, die die EU-Kriterien für ökologisch nachhaltige Wirtschaftsaktivitäten berücksichtigen. Die dem verbleibenden Teil dieses Finanzprodukts zugrunde liegenden Investitionen berücksichtigen nicht die EU-Kriterien für ökologisch nachhaltige Wirtschaftsaktivitäten.

### Nordea 1 - Stable Return Fund BP-EUR

ISIN / WKN	LU0227384020 / A0HF3W
Emittent / Hersteller	Nordea Investment Funds S.A.
Benchmark	-
EU-Offenlegungskategorisierung*	Artikel 8 Einstufung nach Verordnung (EU) 2019/2088 über nachhaltigkeitsbezogene Offenlegungspflichten im Finanzdienstleistungssektor (SFDR)
PAI Berücksichtigung**	Ja, für folgende Kriterien: Treibhausgas-Emissionen; Wasser; Abfälle; Biologische Diversität; Soziale und Arbeitnehmerbelange
Verkaufsprospekt	<a href="#">Link</a>
SFDR vorvertragliche Informationen***	<a href="#">Link</a>
SFDR regelmäßige Informationen***	<a href="#">Link</a>
SFDR Website Informationen***	<a href="#">Link</a>
ESG-Fokus	-
Aktualisierung durch Hersteller	21.10.2025

\* Artikel 6: Finanzprodukte, die weder ökologische und/oder soziale Merkmale bewerben, noch nachhaltige Investitionen anstreben; Artikel 8: Finanzprodukte, die ökologische und/oder soziale Merkmale bewerben, und die Unternehmen, in die investiert wird, wenden Verfahrensweisen einer guten Unternehmensführung an; Artikel 9: Finanzprodukte, die nachhaltige Investitionen anstreben.

\*\* PAI (Principle Adverse Impact) sind die negativen Auswirkungen von Investitionsentscheidungen auf Nachhaltigkeitsfaktoren.

\*\*\* SFDR - Sustainable Finance Disclosure Regulation (Offenlegungsverordnung)

### Mindestanteil von nachhaltigen Anlagen nach SFDR



10,00 %

## ESG Information

Stand: 30.11.2025

### Anlagestrategie

---

**Anlageziel** Der Fonds ist bestrebt, Kapitalzuwachs und relativ stabile Erträge für seine Anteilsinhaber zu erzielen. **Anlagestrategie** Das Managementteam verwendet bei der aktiven Verwaltung des Fondsportfolios einen dynamischen Vermögensallokationsprozess mit ausgewogenem Risiko, bei dem Anleihen und Aktien im Mittelpunkt stehen. Daneben geht das Team auch Long- und Short-Positionen ein, und Währungen werden aktiv verwaltet. **Anlagepolitik** Der Fonds investiert vorwiegend direkt oder über Derivate in Aktien und in verschiedene andere Anlageklassen wie Anleihen von Unternehmen, Finanzinstituten oder Behörden, Geldmarktinstrumente und Devisen weltweit. Insbesondere kann der Fonds in Aktien und aktienähnlichen Wertpapieren, Anleihen und anleiheähnlichen Wertpapieren sowie Geldmarktinstrumenten anlegen. Der Fonds kann (über Anlagen oder Barmittel) in anderen Währungen als der Basiswährung engagiert sein. **Derivate:** Der Fonds kann Derivate zu Absicherungszwecken (Risikoreduzierung), zur effizienten Portfolioverwaltung und zur Erzielung von Anlageerträgen einsetzen. Der Fonds kann zur Umsetzung der Anlagepolitik und zur Erreichung seines angestrebten Risikoprofils in umfassendem Maße Finanzderivate einsetzen. Einsatz von Total Return Swaps in % des Gesamtvermögens: voraussichtlich 10%, maximal 20% Weitere Informationen zur Hebelwirkung und zum Einsatz von TRS sind im Fondsprospekt aufgeführt und können auf [www.nordea.lu](http://www.nordea.lu) eingesehen werden. (Rechtlicher Teil) **Techniken und Instrumente** Einsatz: Keiner erwartet **Benchmark** EURIBOR 1M. **Einsatz der Benchmark** Die Benchmark dient ausschließlich zum Performancevergleich. Das Fondsportfolio wird aktiv verwaltet, ohne an seine Benchmark gebunden oder durch diese eingeschränkt zu sein. **Verantwortungsbewusste Anlagen** Der Fonds bewirbt ökologische und/oder soziale Merkmale gemäß Artikel 8 der EU-Verordnung über nachhaltigkeitsbezogene Offenlegungspflichten im Finanzdienstleistungssektor (SFDR). Der Fonds investiert zum Teil in nachhaltige Investitionen. Der Fonds berücksichtigt die wichtigsten nachteiligen Auswirkungen auf Nachhaltigkeitsfaktoren. Weitere Informationen finden Sie im Fondsprospekt und auf [www.nordea.lu](http://www.nordea.lu). **Rücknahme und Handel:** Anleger können ihre Fondsanteile auf Anfrage täglich zurückgeben.

### Rechtliche Informationen

---

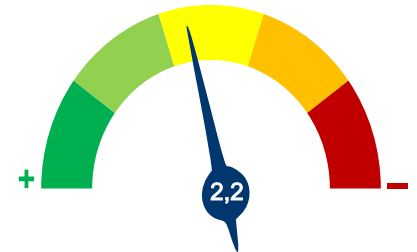
Die offengelegten ESG-Informationen werden der cleversoft GmbH von der genannten Kapitalanlagegesellschaft (Hersteller) und Scope Fund Analysis zur Verfügung gestellt. Die ESG-Informationen werden mit größtmöglicher Sorgfalt erstellt, regelmäßig geprüft und aktualisiert. Trotz aller Sorgfalt können sich die Informationen inzwischen verändert haben oder auf fehlerhaften Daten Dritter basieren. Die Versicherungsgesellschaft und cleversoft GmbH können keine Gewähr für die Richtigkeit, Vollständigkeit und Aktualität der ausgewiesenen Daten übernehmen. Die in dem ESG-Dokument publizierten Informationen stellen keine Empfehlung, Angebot oder Aufforderung zur Investition in einen Fonds dar.

## ESG Information

Stand: 30.11.2025

### Nordea 1 - Stable Return Fund BP-EUR

Das Scope ESG-Rating basiert auf 15 Haupt- und 88 Sub-Ausschlusskriterien. Aus der erreichten Prozentzahl für die verwendeten Ausschlusskriterien ergibt sich eine Bewertung für jede der drei Dimensionen (E)nvironmental, (S)ocial und (G)overnance. Die endgültige Bewertungskennzahl berechnet sich abschließend aus der prozentualen Verteilung aller Ausschlusskriterien über die drei ESG-Dimensionen als Gewichtungsfaktor hinweg. Die Skala reicht von null bis fünf, wobei fünf die bestmögliche Bewertung darstellt.



Scope ESG-Rating

[Information zum Scope ESG-Rating](#)

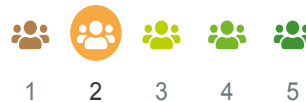
Scope ESG-Rating Skala von 0 bis 5  
(0 = schlechtester Wert, 5 = bester Wert)



#### Umwelt



#### Soziales



#### Unternehmensführung

Keines der Ausschlusskriterien wurde berücksichtigt.

### Welche Nachhaltigkeitskriterien werden mit einbezogen?

ESG-Reporting	Ja	Engagement	Ja
ESG-Research	Ja	Ausschlusskriterien	Ja
Best-of-Class	Nein	Best-in-Class	Nein
Themenansatz	Nein		

Quelle: Scope Fund Analysis

### Sind bestimmte Investitionen ausgeschlossen?

Umwelt		Soziales		Unternehmensführung	
<ul style="list-style-type: none"> <li>• Automobilindustrie</li> <li>• Chemie</li> <li>• Gentechnik</li> <li>• Kernkraft</li> <li>• Fossile Energieträger</li> <li>• Luftfahrt</li> <li>• Umweltschädliches Verhalten</li> </ul>	<ul style="list-style-type: none"> <li>Nein</li> <li>Nein</li> <li>Nein</li> <li>Nein</li> <li>Ja</li> <li>Nein</li> <li>Nein</li> </ul>	<ul style="list-style-type: none"> <li>• Menschenrechtsverstöße</li> <li>• Arbeitsrechtsverstöße</li> <li>• Pornographie</li> <li>• Suchtmittel</li> <li>• Tierschutzverstöße</li> <li>• Waffen / Rüstung</li> </ul>	<ul style="list-style-type: none"> <li>Ja</li> <li>Nein</li> <li>Nein</li> <li>Nein</li> <li>Nein</li> <li>Ja</li> </ul>	<ul style="list-style-type: none"> <li>• Verstoß gegen Global Compact</li> <li>• Unzulässige Geschäftspraktiken</li> </ul>	<ul style="list-style-type: none"> <li>Nein</li> <li>Nein</li> </ul>

Quelle: Scope Fund Analysis

### ESG-Glossar

**Ausschlusskriterien** - Ein Ansatz, bei dem bestimmte Investments oder Investmentklassen aus dem Investmentuniversum ausgeschlossen werden.

**Best-in-Class** - Auswahl oder Gewichtung der sich am besten entwickelnden Unternehmen oder Assets auf Grundlage einer ESG-Analyse innerhalb eines bestimmten Investment-Universums.

**Best-of-Class** - Anlagestrategie, nach der auf Basis von ESG-Kriterien die besten Unternehmen über sämtliche Branchen und Kategorien hinweg ausgewählt werden.

**Engagement** - Langfristiger Dialog von Investoren und Unternehmen mit dem Ziel, die Unternehmensführung unter Berücksichtigung von sozialen, ethischen und ökologischen Kriterien zu gewinnen.

**ESG-Kriterien** - Englisch für Environmental, Social and Governance - Umwelt, Soziales und gute Unternehmensführung. Bezieht sich auf ein breites Spektrum nicht-finanzieller Indikatoren für die Nachhaltigkeit.

**ESG-Reporting** - Die Offenlegung nicht-finanzieller Kennzahlen und Informationen zu ESG-Kriterien auf Fonds- und Unternehmensebene.

**ESG-Research** - Spezialisierte Research-Anbieter bieten Analysen zu Staaten und Unternehmen unter Berücksichtigung der Kriterien Umwelt, Soziales und Unternehmensführung (ESG) an. Materielle im Rahmen der klassischen Finanzanalyse vernachlässigte ESG-Risiken und Chancen werden identifiziert und bewertet.

**Global Compact** - Der UN Global Compact (Globaler Pakt der Vereinten Nationen) verpflichtet Unternehmen zur Einhaltung sozialer und ökologischer Mindeststandards. Wichtige Prinzipien des UN Global Compact sind Menschenrechte, Vereinigungsfreiheit, Abschaffung von Zwangs- und Kinderarbeit, Umweltschutz und Korruptionsbekämpfung.

**Themenansatz** - Investitionen in Themen oder Assets, die mit der Förderung von Nachhaltigkeit zusammenhängen. Thematische Fonds haben ESG-Themenschwerpunkte, z. B. Klimawandel und Ökoeffizienz.