

ESG Information

Stand: 31.01.2026

Gegenstand dieses Dokuments sind Nachhaltigkeitsinformationen zu diesem Finanzprodukt. Es handelt sich um Werbematerial. Für Informationen über die berücksichtigten Umweltziele lesen Sie bitte aufmerksam die Nachhaltigkeitsinformationen des Herstellers. Der Grundsatz „Vermeidung erheblicher Beeinträchtigungen“ findet nur bei denjenigen dem Finanzprodukt zugrunde liegenden Investitionen Anwendung, die die EU-Kriterien für ökologisch nachhaltige Wirtschaftsaktivitäten berücksichtigen. Die dem verbleibenden Teil dieses Finanzprodukts zugrunde liegenden Investitionen berücksichtigen nicht die EU-Kriterien für ökologisch nachhaltige Wirtschaftsaktivitäten.

M&G (Lux) North American Dividend Fund EUR C Accumulation

ISIN / WKN	LU1670627501 / A2JQ8S
Emittent / Hersteller	M&G Luxembourg S.A.
Benchmark	-
EU-Offenlegungskategorisierung*	Artikel 8 Einstufung nach Verordnung (EU) 2019/2088 über nachhaltigkeitsbezogene Offenlegungspflichten im Finanzdienstleistungssektor (SFDR)
PAI Berücksichtigung**	Ja, für folgende Kriterien: Treibhausgas-Emissionen; Wasser; Abfälle; Biologische Diversität; Soziale und Arbeitnehmerbelange; Fossile Brennstoffe und Energieeffizienz
Verkaufsprospekt	Link
SFDR vorvertragliche Informationen***	Link
SFDR regelmäßige Informationen***	Link
SFDR Website Informationen***	Link
ESG-Fokus	-
Aktualisierung durch Hersteller	07.01.2026

* Artikel 6: Finanzprodukte, die weder ökologische und/oder soziale Merkmale bewerben, noch nachhaltige Investitionen anstreben; Artikel 8: Finanzprodukte, die ökologische und/oder soziale Merkmale bewerben, und die Unternehmen, in die investiert wird, wenden Verfahrensweisen einer guten Unternehmensführung an; Artikel 9: Finanzprodukte, die nachhaltige Investitionen anstreben.

** PAI (Principle Adverse Impact) sind die negativen Auswirkungen von Investitionsentscheidungen auf Nachhaltigkeitsfaktoren.

*** SFDR - Sustainable Finance Disclosure Regulation (Offenlegungsverordnung)

Mindestanteil von nachhaltigen Anlagen nach SFDR



20,00 %

ESG Information

Stand: 31.01.2026

Anlagestrategie

Der Fonds zielt darauf ab: . eine Kombination aus Kapitalwachstum und Erträgen, um unter Anwendung von ESG-Kriterien über einen beliebigen Zeitraum von fünf Jahren eine Rendite zu erzielen, die höher ist als diejenige des US-Aktienmarktes; . eine, in USD-Dollar gemessen, jährlich steigende Ertragsausschüttung. Kernanlage: Mindestens 80 % des Fonds werden in Aktien und aktienbezogene Instrumente von Unternehmen aus beliebigen Sektoren und beliebiger Größe investiert, die in den USA und Kanada ansässig sind oder dort den überwiegenden Teil ihrer Geschäftstätigkeit ausüben. Der Fonds ist konzentriert und hält in der Regel Aktien von weniger als 50 Unternehmen. Der Fonds investiert in Wertpapiere, die die ESG-Kriterien erfüllen, wobei ein Ausschlussverfahren und ein positiver ESG-Tilt-Ansatz angewendet werden, wie im vorvertraglichen Anhang beschrieben. Sonstige Anlagen: Der Fonds kann in Anteile von nicht-US-amerikanischen und nicht-kanadischen Unternehmen investieren. Der Fonds kann auch in andere Fonds und bis zu 20 % in Barmittel (d. h. in zulässige Einlagen) und in Vermögenswerte investieren, die schnell realisiert werden können. Einsatz von Derivaten: zur Reduzierung von Risiken und Kosten. Strategie in Kurzform: . Anlageansatz: Der Anlageverwalter konzentriert sich auf Unternehmen mit dem Potenzial, ihre Dividenden langfristig zu steigern, und wählt Titel mit verschiedenen Quellen für Dividendenwachstum aus, um einen Fonds aufzubauen, der das Potenzial hat, sich unter verschiedenen Marktbedingungen gut zu entwickeln. . ESG-Klassifizierung des Anlageverwalters: Planet+ / ESG Enhanced, wie im Prospekt des Fonds definiert. Benchmark: S&P 500 Net Total Return Index Die Benchmark ist ein Vergleichsmaßstab, an dem die Wertentwicklung des Fonds gemessen werden kann. Der Index wurde als Benchmark des Fonds gewählt, da er den Umfang der Anlagepolitik des Fonds am besten widerspiegelt. Die Benchmark wird ausschließlich zur Messung der Wertentwicklung des Fonds verwendet und schränkt die Portfoliokonstruktion des Fonds nicht ein. Der Fonds wird aktiv verwaltet. Der Anlageverwalter hat vollkommen freie Hand bei der Auswahl der Fondsanlagen, die er kauft, hält und verkauft. Die Positionen des Fonds können erheblich von den Bestandteilen der Benchmark abweichen. Zu Zwecken der Performance-Bewertung kann die Benchmark auf die jeweilige Währung der Anteilsklasse lauten oder gegenüber dieser abgesichert werden. Die Benchmark für jede Anteilsklasse ist auf der M&G-Website aufgeführt.

Rechtliche Informationen

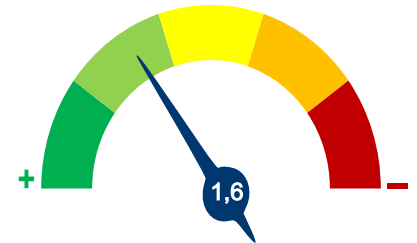
Die offengelegten ESG-Informationen werden der cleversoft GmbH von der genannten Kapitalanlagegesellschaft (Hersteller) und Scope Fund Analysis zur Verfügung gestellt. Die ESG-Informationen werden mit größtmöglicher Sorgfalt erstellt, regelmäßig geprüft und aktualisiert. Trotz aller Sorgfalt können sich die Informationen inzwischen verändert haben oder auf fehlerhaften Daten Dritter basieren. Die Versicherungsgesellschaft und cleversoft GmbH können keine Gewähr für die Richtigkeit, Vollständigkeit und Aktualität der ausgewiesenen Daten übernehmen. Die in dem ESG-Dokument publizierten Informationen stellen keine Empfehlung, Angebot oder Aufforderung zur Investition in einen Fonds dar.

ESG Information

Stand: 31.01.2026

M&G (Lux) North American Dividend Fund EUR C Accumulation

Das Scope ESG-Rating basiert auf 15 Haupt- und 88 Sub-Ausschlusskriterien. Aus der erreichten Prozentzahl für die verwendeten Ausschlusskriterien ergibt sich eine Bewertung für jede der drei Dimensionen (E)nvironmental, (S)ocial und (G)overnance. Die endgültige Bewertungskennzahl berechnet sich abschließend aus der prozentualen Verteilung aller Ausschlusskriterien über die drei ESG-Dimensionen als Gewichtungsfaktor hinweg. Die Skala reicht von null bis fünf, wobei fünf die bestmögliche Bewertung darstellt.



Scope ESG-Rating

[Information zum Scope ESG-Rating](#)

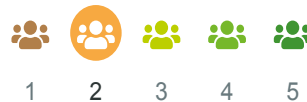
Scope ESG-Rating Skala von 0 bis 5
(0 = schlechtester Wert, 5 = bester Wert)



Umwelt

Keines der Ausschlusskriterien wurde berücksichtigt.

Soziales



Unternehmensführung



Welche Nachhaltigkeitskriterien werden mit einbezogen?

ESG-Reporting	Ja	Engagement	Ja
ESG-Research	Ja	Ausschlusskriterien	Ja
Best-of-Class	Nein	Best-in-Class	Nein
Themenansatz	Nein		

Quelle: Scope Fund Analysis

Sind bestimmte Investitionen ausgeschlossen?

Umwelt		Soziales		Unternehmensführung	
<ul style="list-style-type: none"> • Automobilindustrie • Chemie • Gentechnik • Kernkraft • Fossile Energieträger • Luftfahrt • Umweltschädliches Verhalten 	Nein Nein Nein Nein Nein Nein Nein	<ul style="list-style-type: none"> • Menschenrechtsverstöße • Arbeitsrechtsverstöße • Pornographie • Suchtmittel • Tierschutzverstöße • Waffen / Rüstung 	Nein Nein Nein Nein Nein Ja	<ul style="list-style-type: none"> • Verstoß gegen Global Compact • Unzulässige Geschäftspraktiken 	Ja Nein

Quelle: Scope Fund Analysis

ESG-Glossar

Ausschlusskriterien - Ein Ansatz, bei dem bestimmte Investments oder Investmentklassen aus dem Investmentuniversum ausgeschlossen werden.

Best-in-Class - Auswahl oder Gewichtung der sich am besten entwickelnden Unternehmen oder Assets auf Grundlage einer ESG-Analyse innerhalb eines bestimmten Investment-Universums.

Best-of-Class - Anlagestrategie, nach der auf Basis von ESG-Kriterien die besten Unternehmen über sämtliche Branchen und Kategorien hinweg ausgewählt werden.

Engagement - Langfristiger Dialog von Investoren und Unternehmen mit dem Ziel, die Unternehmensführung unter Berücksichtigung von sozialen, ethischen und ökologischen Kriterien zu gewinnen.

ESG-Kriterien - Englisch für Environmental, Social and Governance - Umwelt, Soziales und gute Unternehmensführung. Bezieht sich auf ein breites Spektrum nicht-finanzieller Indikatoren für die Nachhaltigkeit.

ESG-Reporting - Die Offenlegung nicht-finanzieller Kennzahlen und Informationen zu ESG-Kriterien auf Fonds- und Unternehmensebene.

ESG-Research - Spezialisierte Research-Anbieter bieten Analysen zu Staaten und Unternehmen unter Berücksichtigung der Kriterien Umwelt, Soziales und Unternehmensführung (ESG) an. Materielle im Rahmen der klassischen Finanzanalyse vernachlässigte ESG-Risiken und Chancen werden identifiziert und bewertet.

Global Compact - Der UN Global Compact (Globaler Pakt der Vereinten Nationen) verpflichtet Unternehmen zur Einhaltung sozialer und ökologischer Mindeststandards. Wichtige Prinzipien des UN Global Compact sind Menschenrechte, Vereinigungsfreiheit, Abschaffung von Zwangs- und Kinderarbeit, Umweltschutz und Korruptionsbekämpfung.

Themenansatz - Investitionen in Themen oder Assets, die mit der Förderung von Nachhaltigkeit zusammenhängen. Thematische Fonds haben ESG-Themenschwerpunkte, z. B. Klimawandel und Ökoeffizienz.